



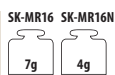
3. Výrobní komponenty • objímky

3.1. Objímky



SK-MR16

SK-MR16N

**SK-MR16, SK-MR16N** Keramická objímka

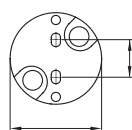
Nr art.	Model	Kód	Délka kabelu	Cena bez DPH Kč
3077	SK-MR16	OC-SKMR16-00	150mm	9,-
3078	SK-MR16N	OC-SMR16N-00	-	8,-

**SK-MR16B** Keramická objímka

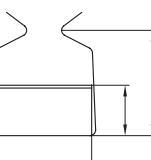
Nr art.	Model	Kód	Délka kabelu	Cena bez DPH Kč
3079	SK-MR16B	OC-SMR16B-15	150mm	12,-
3080	SK-MR16B	OC-SMR16B-50	500mm	18,-

**SK-MR11B** Keramická objímka

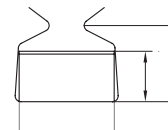
Nr art.	Model	Kód	Délka kabelu	Cena bez DPH Kč
3081	SK-MR11B	OC-SMR11B-50	500mm	18,-



SK-MR16, SK-MR16N



SK-MR16B



SK-MR11B

Typ objímky světelného zdroje: G4, GU4, GU5.3, GY6.35

Materiál: objímka – keramika

SK-MR16B, SK-MR11B – držák – ocel

Typ vodiče: SK-MR16, SK-MR16B, SK-MR11B – kabel 2x0,75mm²

SK-MR16N – zařezávací koncovka

Délka napájecího kabelu: SK-MR16 – 150mm, SK-MR16B – 150mm/500mm

SK-MR11B – 500mm, SK-MR16N – bez kabelu

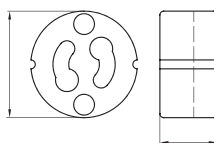


**GZ10** Objímka

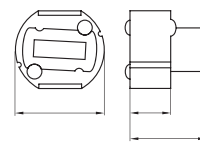
Nr art.	Model	Kód	Délka kabelu	Cena bez DPH Kč
3082	GZ10	OC-GZ1000-00	150mm	18,-

**K540A** Objímka

Nr art.	Model	Kód	Délka kabelu	Cena bez DPH Kč
3082	K540A	OC-K540A0-00	-	19,-



GZ10



K540A

Materiál: keramika
Délka napájecího kabelu: GZ10 – 150mm

