



lineární zářivka T5  
14W, 21W, 28W, 35W



lineární zářivka T8  
18W, 36W, 58W

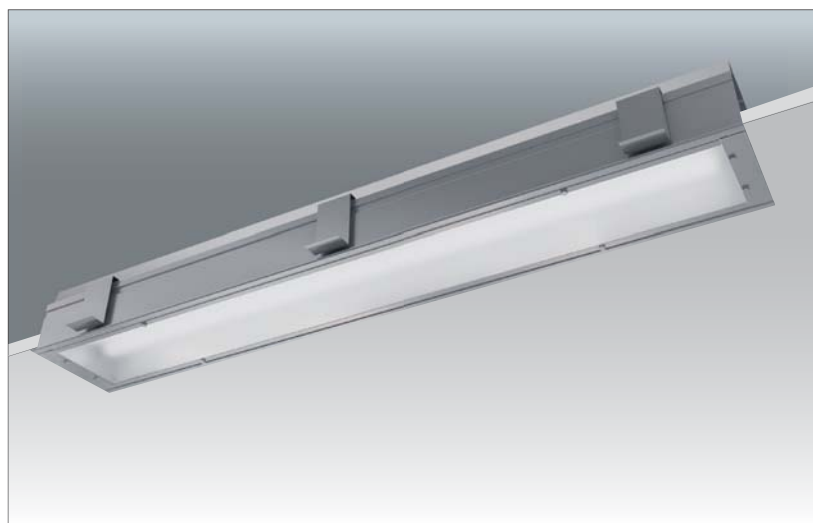


## Určení

- Určená pro osvětlení interiérů kanceláří, konferenčních sálů, úřadů, veřejných a obchodních prostor apod.

## Charakteristika

- Systém modulových vestavných svítidel určených pro lineární zářivky s možností použití rastru nebo rozptylového stínítka a modulů pro halogenové žárovky a vysokotlaké metalhalogenidové výbojky.
- Dostupná modulová svítidla:
  - pro dvě lineární zářivky T8 (průměr 26 mm) o výkonech 18W, 36W nebo 58W,
  - pro dvě lineární zářivky T5 (průměr 16 mm) o výkonech 14W, 21W, 28W nebo 35W,
  - pro jednu halogenovou žárovku AR-111(12V) o výkonech 50W nebo 75W,
  - pro jednu vysokotlakou metalhalogenidovou výbojku o výkonu 70W s typem objímky Rx7s.
- Možnost zapojení modulů do linie nebo do pravého úhlu.
- Možnost montáže přímo na normálně zápalné povrchy.



Svítidlo vestavné

Nr art.	Kód	Model	Světelný zdroj	Výkon	Předřadník	Kompence / Nouzový modul	Optika	Cena bez DPH Kč
<b>TORLUX</b> Modulový systém – zářivkový (T8)								
1304	YB-TORLUX-01	218DM	lineární zářivka T8	2 x 18 W	indukční	bez kompenzace	stínítko	Připravuje se
1305	YB-TORLUX-02	218RM				rastr	Připravuje se	
1306	YB-TORLUX-03	218DMK				stínítko	Připravuje se	
1307	YB-TORLUX-04	218RMK				rastr	Připravuje se	
1308	YB-TORLUX-05	218DMKA				stínítko	Připravuje se	
1309	YB-TORLUX-06	218RMKA			rastr	Připravuje se		
1310	YB-TORLUX-07	218DE			elektronický	–	stínítko	Připravuje se
1311	YB-TORLUX-08	218RE				rastr	Připravuje se	
1312	YB-TORLUX-09	218DEA				stínítko	Připravuje se	
1313	YB-TORLUX-10	218REA				rastr	Připravuje se	
1314	YB-TORLUX-11	236DM		bez kompenzace		stínítko	Připravuje se	
1315	YB-TORLUX-12	236RM		rastr	Připravuje se			
1316	YB-TORLUX-13	236DMK		stínítko	Připravuje se			
1317	YB-TORLUX-14	236RMK		rastr	Připravuje se			
1318	YB-TORLUX-15	236DMKA		stínítko	Připravuje se			
1319	YB-TORLUX-16	236RMKA		rastr	Připravuje se			
1320	YB-TORLUX-17	236DE		elektronický	–	stínítko	Připravuje se	
1221	YB-TORLUX-18	236RE			rastr	Připravuje se		
1322	YB-TORLUX-19	236DEA			stínítko	Připravuje se		
1323	YB-TORLUX-20	236REA			rastr	Připravuje se		
1324	YB-TORLUX-21	258DM			bez kompenzace	stínítko	Připravuje se	
1325	YB-TORLUX-22	258RM		rastr	Připravuje se			
1326	YB-TORLUX-23	258DMK		stínítko	Připravuje se			
1327	YB-TORLUX-24	258RMK		rastr	Připravuje se			
1328	YB-TORLUX-25	258DMKA		stínítko	Připravuje se			
1329	YB-TORLUX-26	258RMKA		rastr	Připravuje se			
1330	YB-TORLUX-27	258DE		elektronický	–	stínítko	Připravuje se	
1331	YB-TORLUX-28	258RE			rastr	Připravuje se		
1332	YB-TORLUX-29	258DEA			stínítko	Připravuje se		
1333	YB-TORLUX-30	258REA			rastr	Připravuje se		
1334	YB-TORLUX-31	258DM	bez kompenzace		stínítko	Připravuje se		
1335	YB-TORLUX-32	258RM	rastr	Připravuje se				
1336	YB-TORLUX-33	258DMK	stínítko	Připravuje se				
1337	YB-TORLUX-34	258RMK	rastr	Připravuje se				
1338	YB-TORLUX-35	258DMKA	stínítko	Připravuje se				
1339	YB-TORLUX-36	258RMKA	rastr	Připravuje se				
1340	YB-TORLUX-37	258DE	elektronický	–	stínítko	Připravuje se		
1341	YB-TORLUX-38	258RE		rastr	Připravuje se			
1342	YB-TORLUX-39	258DEA		stínítko	Připravuje se			
1343	YB-TORLUX-40	258REA		rastr	Připravuje se			
1344	YB-TORLUX-41	258DM		bez kompenzace	stínítko	Připravuje se		
1345	YB-TORLUX-42	258RM	rastr	Připravuje se				
1346	YB-TORLUX-43	258DMK	stínítko	Připravuje se				
1347	YB-TORLUX-44	258RMK	rastr	Připravuje se				
1348	YB-TORLUX-45	258DMKA	stínítko	Připravuje se				
1349	YB-TORLUX-46	258RMKA	rastr	Připravuje se				
1350	YB-TORLUX-47	258DE	elektronický	–	stínítko	Připravuje se		
1351	YB-TORLUX-48	258RE		rastr	Připravuje se			
1352	YB-TORLUX-49	258DEA		stínítko	Připravuje se			
1353	YB-TORLUX-50	258REA		rastr	Připravuje se			
1354	YB-TORLUX-51	258DM		bez kompenzace	stínítko	Připravuje se		
1355	YB-TORLUX-52	258RM	rastr	Připravuje se				
1356	YB-TORLUX-53	258DMK	stínítko	Připravuje se				
1357	YB-TORLUX-54	258RMK	rastr	Připravuje se				
1358	YB-TORLUX-55	258DMKA	stínítko	Připravuje se				
1359	YB-TORLUX-56	258RMKA	rastr	Připravuje se				
1360	YB-TORLUX-57	258DE	elektronický	–	stínítko	Připravuje se		
1361	YB-TORLUX-58	258RE		rastr	Připravuje se			
1362	YB-TORLUX-59	258DEA		stínítko	Připravuje se			
1363	YB-TORLUX-60	258REA		rastr	Připravuje se			
1364	YB-TORLUX-61	258DM		bez kompenzace	stínítko	Připravuje se		
1365	YB-TORLUX-62	258RM	rastr	Připravuje se				
1366	YB-TORLUX-63	258DMK	stínítko	Připravuje se				
1367	YB-TORLUX-64	258RMK	rastr	Připravuje se				
1368	YB-TORLUX-65	258DMKA	stínítko	Připravuje se				
1369	YB-TORLUX-66	258RMKA	rastr	Připravuje se				
1370	YB-TORLUX-67	258DE	elektronický	–	stínítko	Připravuje se		
1371	YB-TORLUX-68	258RE		rastr	Připravuje se			
1372	YB-TORLUX-69	258DEA		stínítko	Připravuje se			
1373	YB-TORLUX-70	258REA		rastr	Připravuje se			
1374	YB-TORLUX-71	258DM		bez kompenzace	stínítko	Připravuje se		
1375	YB-TORLUX-72	258RM	rastr	Připravuje se				
1376	YB-TORLUX-73	258DMK	stínítko	Připravuje se				
1377	YB-TORLUX-74	258RMK	rastr	Připravuje se				
1378	YB-TORLUX-75	258DMKA	stínítko	Připravuje se				
1379	YB-TORLUX-76	258RMKA	rastr	Připravuje se				
1380	YB-TORLUX-77	258DE	elektronický	–	stínítko	Připravuje se		
1381	YB-TORLUX-78	258RE		rastr	Připravuje se			
1382	YB-TORLUX-79	258DEA		stínítko	Připravuje se			
1383	YB-TORLUX-80	258REA		rastr	Připravuje se			
1384	YB-TORLUX-81	258DM		bez kompenzace	stínítko	Připravuje se		
1385	YB-TORLUX-82	258RM	rastr	Připravuje se				
1386	YB-TORLUX-83	258DMK	stínítko	Připravuje se				
1387	YB-TORLUX-84	258RMK	rastr	Připravuje se				
1388	YB-TORLUX-85	258DMKA	stínítko	Připravuje se				
1389	YB-TORLUX-86	258RMKA	rastr	Připravuje se				
1390	YB-TORLUX-87	258DE	elektronický	–	stínítko	Připravuje se		
1391	YB-TORLUX-88	258RE		rastr	Připravuje se			
1392	YB-TORLUX-89	258DEA		stínítko	Připravuje se			
1393	YB-TORLUX-90	258REA		rastr	Připravuje se			
1394	YB-TORLUX-91	258DM		bez kompenzace	stínítko	Připravuje se		
1395	YB-TORLUX-92	258RM	rastr	Připravuje se				
1396	YB-TORLUX-93	258DMK	stínítko	Připravuje se				
1397	YB-TORLUX-94	258RMK	rastr	Připravuje se				
1398	YB-TORLUX-95	258DMKA	stínítko	Připravuje se				
1399	YB-TORLUX-96	258RMKA	rastr	Připravuje se				

NOVINKA – jednotlivé technické údaje mohou být změněny.

- Korpus z ocelového plechu nabarveného bílou barvou.
- Hliníkový rastr.
- Stínítko z PMM.
- Elektronické vybavení umístěno uvnitř svítidla.
- Předřadníky:
  - indukční s kompenzací nebo bez kompenzace,
  - elektronické.
- Každé svítidlo je dostupné také ve verzi s nouzovým modulem.

Nr art.	Kód	Model	Světelný zdroj	Výkon	Předřadník	Kompence / Nouzový modul	Optika	Cena bez DPH Kč
<b>TORLUX</b> Modulový systém - zářivkový (T5)								
1334	YB-TORLUX-31	214DE	lineární zářivka T5	2 x 14 W	elektronický	–	stínítko	Připravuje se
1335	YB-TORLUX-32	214RE				rastr	Připravuje se	
1336	YB-TORLUX-33	214DEA				nouzový modul	stínítko	Připravuje se
1337	YB-TORLUX-34	214REA				rastr	Připravuje se	
1338	YB-TORLUX-35	221DE		2 x 21 W	elektronický	–	stínítko	Připravuje se
1339	YB-TORLUX-36	221RE				rastr	Připravuje se	
1340	YB-TORLUX-37	221DEA				nouzový modul	stínítko	Připravuje se
1341	YB-TORLUX-38	221REA				rastr	Připravuje se	
1342	YB-TORLUX-39	228DE		2 x 28 W	elektronický	–	stínítko	Připravuje se
1343	YB-TORLUX-40	228RE				rastr	Připravuje se	
1344	YB-TORLUX-41	228DEA				nouzový modul	stínítko	Připravuje se
1345	YB-TORLUX-42	228REA				rastr	Připravuje se	
1346	YB-TORLUX-43	235DE		2 x 35 W	elektronický	–	stínítko	Připravuje se
1347	YB-TORLUX-44	235RE				rastr	Připravuje se	
1348	YB-TORLUX-45	235DEA				nouzový modul	stínítko	Připravuje se
1349	YB-TORLUX-46	235REA				rastr	Připravuje se	

NOVINKA – jednotlivé technické údaje mohou být změněny.



Nr art.	Kód	Model	Světelný zdroj	Výkon	Předřadník	Cena bez DPH Kč
<b>TORLUX</b> Modulový systém - halogenový						
1350	YB-TORLUX-47	50H	halogenová žárovka AR-111(12V)	1 x 50 W	elektronický	Připravuje se
1351	YB-TORLUX-48	75H		1 x 75 W		

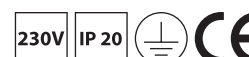
NOVINKA – jednotlivé technické údaje mohou být změněny.



Nr art.	Kód	Model	Světelný zdroj	Výkon	Předřadník	Cena bez DPH Kč
<b>TORLUX</b> Modulový systém - pro vysokotalké metalhalogenidové výbojky						
1352	YB-TORLUX-49	70XE	vysokotalká metalhalogenidová výbojka 70 W s typem objímky Rx7s	1 x 70 W	elektronický	Připravuje se

NOVINKA – jednotlivé technické údaje mohou být změněny.

- Korpus z ocelového plechu nabarveného bílou barvou.
- Hliníkový rastr.
- Stínítko z PMM.
- Elektronické vybavení umístěno uvnitř svítidla.
- Předřadníky:
  - indukční s kompenzací nebo bez kompenzace,
  - elektronické.
- Každé svítidlo je dostupné také ve verzi s nouzovým modulem.



## Osvětlení interiérové • svítidla vestavná



Nr art.	Kód	Model	Popis	Cena bez DPH Kč
<b>TORLUX</b> Příslušenství				
1353	YB-TORLUX-50	WI	Spojka modulů	Připravuje se
1354	YB-TORLUX-51	WL	Spojka typu „L“	Připravuje se
1355	YB-TORLUX-52	WE	Koncovka modulů	Připravuje se
1356	YB-TORLUX-53	WH	Napájecí koncovka modulů	Připravuje se