



Bulbs



CZ Jako jednička v osvětlení Massive vyvinul žárovky pro kompletní svých vlastních výrobků. Sortiment žárovek pokrývá nejpoužívanější typy zdrojů. Klasické a úsporné žárovky jsou baleny jednotlivě. Halogenové žárovky (12 V a 230 V) jsou baleny v blistrech po 2 kusech. Klasické žárovky lze zakoupit i v eko-balení.

D Als Nr. 1 in der Beleuchtung haben wir ein Leuchtmittel-Konzept entwickelt, welches unser bestehendes Leuchten Sortiment ergänzt. Das Leuchtmittel-Angebot deckt die auf dem Markt gängigsten Typen, Fassungen und Wattagen ab. Die Glühlampen und Energiesparlampen werden in Einzelverpackungen geliefert. Die Halogenartikel (12 und 230V) erhalten Sie in praktischen 2er Blister Verpackungen. Die gebräuchlichsten Artikel sind auch in einer Setverpackung erhältlich. (5 Stück)

E Being the number 1 in lighting, Massive developed the massive bulb concept to complete its wide range of articles. The bulb assortment covers the most commonly used bulb types in a variety of wattages. The incandescent and energy saving bulbs are packed in an individual window box. The halogen 12V and 230V articles are packed in a blister containing 2 pieces. The most common types also come in a set packaging (eco-pack).

EST Olles suurim valgustootjate seas, arendas Massive välja ka valgusallikate konseptsiooni, et täiendada veelgi oma laia tootevalikut. Valgusallikate valik katab kõige sagedamini kasutatavaid piri tüüpe mitme erineva võimsusega. Hõõgniidiga ja säästupirnid on pakendatud üksikult aknaga varustatud pakendisse. 12V and 230V halogeenpirnid on saadaval läbipaistvasse plastikusse pakendatuna kahe kaupa. Enimostetud artiklid on saadaval ka säästupakendites (mitme kaupa).

FI Pysäksään valaistuksen edelläkävijänä Massive on kehittänyt polttimovalikoiman täydentämään laajaa tuotevalikoimaansa. Polttimovalikoima sisältää yleisimmät polttimotyypit eri teholuokissa. Hehkulanka- ja energiansäästöpolttimot on pakattu yksittäisiin ikkunalla varustettuihin pakkauksiin. 12 V ja 230 V:n halogeenipolttimot on pakattu 2 kappaleen pakkauksiin. Yleisimmät polttimotyypit ovat saatavilla myös useamman kappaleen pakkauksissa (eco-pakkaus).

HR Obzirom da je Massive najveći proizvođač i distributer rasvjetnih tijela, razvio je vlastiti asortiman žarulja kojim je upotpunio svoju ponudu. Asortiman žarulja obuhvaća standardne tipove žarulja različite snage (watt). Obične i štedne žarulje ponuđene su u pojedinačnim pakiranjima. Halogene žarulje (12V, 230V) nude se u tzv. «blister» pakiranju po dva komada. Obične žarulje ponuđene su i u pakiranju po pet komada (tzv. «eko-pakiranje»).

HU A Massive, mint a világítástechnikai termékek első számú gyártója és forgalmazója, termékkörének bővítése céljából megkezdte az izzók forgalmazását. Az izzó szortiment átöleli a leggyakrabban használt izzótípusokat különböző watt-számban. A normál és energiatakarékos izzók egyesével, ún. "ablakos" dobozban kerülnek forgalmazásra. A 12V-os és 230V-os halogén izzók csomagolása az ún. "blister", mely 2 db izzót tartalmaz. A leggyakrabban használt típusok azonban szettben is megvásárolhatók (ún. eco-csomagolás).



PL Zwierczeniem perfekcyjnie zaplanowanego wnętrza jest dobrze dobrana oprawa oświetleniowa. Sercem każdej lampy jest źródło światła. To dzięki zastosowaniu odpowiedniej żarówki można podkreślić charakter każdego pomieszczenia. Zabawa światłem, umożliwia wydobycie z przedmiotu koloru i kształtu. Światło daje możliwość ubrania każdej powierzchni, każdego przedmiotu w niepowtarzalną aurę, nadając wyjątkowy charakter.

PT Sendo o número 1 em iluminação, a Massive desenvolveu um conceito de iluminação para completar a sua enorme gama de artigos. A gama de lâmpadas cobre as mais usadas numa variedade de voltagens.

As incandescentes e as lâmpadas económicas são embaladas em caixas com janela. As lâmpadas de halogéneo 12V e 230V são embaladas em blisters com duas unidades. As mais comuns também estão disponíveis em caixas com mais unidades.

RO Fiind numărul 1 în iluminat, Massive a dezvoltat conceptul de "bec Massive" pentru a-și completa vasta colecție de articole. Sortimentul de becuri cuprinde cele mai obișnuite tipuri de becuri, într-o varietate de puteri. Becurile incandescente și economice sunt ambalate în cutie cu fereastră, în mod individual. Becurile halogen de 12V și 230V sunt ambalate câte două. Becurile obișnuite sunt ambalate în seturi (ambalaj economic).

SCG Obzirom da je Massive br. 1 u rasveti, a u nameri da tako I ostane, nametala se potreba da se razvije Massive concept sijalica kako bi se kompletirao njegov široki asortiman. Sortiment sijalica obuhvata najčešće primenjene tipove sijalica ogovarajuće snage. Standardne I štedne sijalice su pakovane u pojedinačne kutije sa providnim otvorom. Halogene 12V I 230V su pakovane po 2 komada u blister(mehur) pakovanju. Najuobičajeniji tipovi sijalica takodje se nude u set (ekonomik) pakovanju.

SK Massive, ako jednotka v oblasti osvetlenia, dopĺňa širokú škálu svietidiel o vlastný rad žiaroviek. Kolekcia žiaroviek obsahuje najpoužívanějšíe druhy žiaroviek v rôznych vatažach. Klasické a úsporné žiarovky sú balené v samostatných krabičkách s otvorom. Halogénové 12V a 230V žiarovky sú balené v blisteroch, obsahujúcich dva kusy. Tie najbežnejšie druhy je možné zakúpi. si aj v ekobalení.

SLOV Glede na to, da je Massive največji proizvajalec in distributer razstavnih teles, je razvil svoj lastni sortiment žarnic, s katerim je izpopolnil svojo ponudbo. Sortiment žarnic vsebuje standardne tipe žarnic z različno močjo (watt). Navadne in varčne žarnice so ponujene v posamični embalaži. Halogene žarnice (12V,230V) se ponujajo v imenovaní »blister« embalaži po dva kosa. Navadne žarnice se ponujajo in pakirajo po 5 kosov (imenovano »eko-pakiranje«).

TR Aydınlatmada 1 numara olurken, Massive ampul grubunun geliřtirerek, koleksiyonunu cazip ampul serileriyle tamamladı. Ampuller çok yaygın şekilde kullanılan, deęişik wattlarda sınıflandırıldı. Incandescent ve enerji tasarruflu ampuller tek olarak paketlen-di. Halojen 12V ve 230V ampul paketi, iki adet içermektedir. Çok yaygın ampul tipleri set paketi olarak (ekonomik-paket) geliyor.





1 → 6



7 → 12



- 1 **24027/25/60** E27 / max. 25W
- 2 **24027/40/60** E27 / max. 40W
- 3 **24027/60/40** E27 / max. 60W
- 4 **24027/60/60** E27 / max. 60W 
- 5 **24027/75/60** E27 / max. 75W
- 6 **24027/99/60** E27 / max. 100W

- 7 **24027/25/67** E27 / max. 25W
- 8 **24027/40/67** E27 / max. 40W
- 9 **24027/60/47** E27 / max. 60W 
- 10 **24027/60/67** E27 / max. 60W
- 11 **24027/75/67** E27 / max. 75W
- 12 **24027/99/67** E27 / max. 100W

- 13 **24114/25/60** E14 / max. 25W
- 14 **24114/40/60** E14 / max. 40W
- 15 **24114/60/60** E14 / max. 60W

- 16 **24114/25/67** E14 / max. 25W
- 17 **24114/40/47** E14 / max. 40W 
- 18 **24114/40/67** E14 / max. 40W
- 19 **24114/60/67** E14 / max. 60W

- 20 **24127/25/60** E27 / max. 25W
- 21 **24127/40/60** E27 / max. 40W
- 22 **24127/60/60** E27 / max. 60W

- 23 **24127/25/67** E27 / max. 25W
- 24 **24127/40/67** E27 / max. 40W
- 25 **24127/60/67** E27 / max. 60W

13 → 15



16 → 19



20 → 22



23 → 25



13 → 15



16 → 19



10 → 12



1 **22014/25/98** E14 / max. 25W

2 **22014/40/98** E14 / max. 40W

3 **22427/60/60** E27 / max. 60W

4 **22427/60/61** E27 / max. 60W Ø 80

5 **22427/99/61** E27 / max. 100W Ø 80

6 **22527/40/61** E27 / max. 40W Ø 95

7 **22527/60/61** E27 / max. 60W Ø 95

8 **22627/40/61** E27 / max. 40W Ø 120

9 **22627/60/61** E27 / max. 60W Ø 120

10 **24014/25/30** E14 / max. 25W

11 **24014/40/30** E14 / max. 40W


12 **24014/60/30** E14 / max. 60W

13 **24014/25/60** E14 / max. 25W

14 **24014/40/60** E14 / max. 40W

15 **24014/60/60** E14 / max. 60W

16 **24014/25/67** E14 / max. 25W

17 **24014/40/47** E14 / max. 40W 

18 **24014/40/67** E14 / max. 40W

19 **24014/60/67** E14 / max. 60W

20 **24214/15/60** E14 / max. 15W


21 **24214/25/60** E14 / max. 25W

22 **24714/25/67** E14 / max. 25W

23 **24714/40/47** E14 / max. 40W 

24 **24714/40/67** E14 / max. 40W

25 **24727/40/67** E27 / max. 40W

26 **24727/60/47** E27 / max. 60W 

27 **24727/60/67** E27 / max. 60W

1 → 2



22 → 24



25 → 27



4 → 9



3



20 → 21



12



10



- 1 **22310/92/00**
R7s 118 / max. 200W / 230V
- 2 **22310/93/00**
R7s 118 / max. 300W / 230V
- 3 **22310/95/00**
R7s 118 / max. 500W / 230V

- 4 **22311/91/00**
R7s 78 / max. 100W / 230V
- 5 **22311/91/50**
R7s 78 / max. 150W / 230V

- 6 **27235/92/60**
GU10 / max. 35W / 230V \varnothing 35

- 7 **27335/92/60**
GU10 / max. 35W / 230V
- 8 **27350/04/60**
GU10 / max. 50W / 230V
- 9 **27350/92/60**
GU10 / max. 50W / 230V
- 10 **27375/01/60**
GU10 / max. 75W / 230V \varnothing 65

- 11 **27357/92/60**
E14 / max. 40W / 230V
- 12 **27376/01/60**
GU10 / max. 75W / 230V \varnothing 110

- 13 **28362/25/67**
G9 / max. 25W / 230V
- 14 **28362/40/67**
G9 / max. 40W / 230V
- 15 **28362/60/67**
G9 / max. 60W / 230V
- 16 **28362/75/67**
G9 / max. 75W / 230V

13 → 16



6



7 → 9



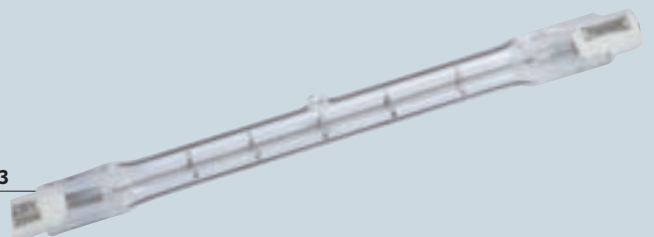
11



4 → 5



1 → 3



2 → 3



4 → 5



1 **22111/01/50**

GU3 / max. 50W / 12V

2 **22331/92/10**

GU4 / max. 10W / 12V

3 **22331/92/20**

GU4 / max. 20W / 12V

4 **22331/92/35**

GY 6,35 / max. 35W / 12V

5 **22331/92/50**

GY 6,35 / max. 50W / 12V

6 **22333/92/20**

GU 5,3 / max. 20W / 12V

7 **22333/92/35**

GU 5,3 / max. 35W / 12V

8 **22333/92/50**

GU 5,3 / max. 50W / 12V

9 **22336/92/20**

GU 4 / max. 20W / 12V

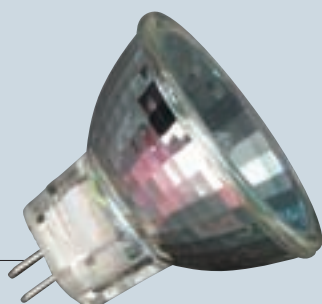
10 **22336/92/35**

GU 4 / max. 35W / 12V

1



9 → 10



6 → 8



1→2



3→7



15→17



1 **24310/07/61**

E14 / max. 7W

↑ 120

2 **24310/09/61**

E14 / max. 9W

↑ 120

3 **24311/09/61**

E27 / max. 9W


↑ 135

4 **24311/11/43**

E27 / max. 11W 

↑ 145

5 **24311/15/43**

E27 / max. 15W 

↑ 168

6 **24311/11/61**

E27 / max. 11W

↑ 145

7 **24311/15/61**

E27 / max. 15W

↑ 168

8 **24312/05/61**

E14 / max. 5W

↑ 118

9 **24312/07/61**

E14 / max. 7W

↑ 125

10 **24313/09/61**

E27 / max. 9W

↑ 123

11 **24313/11/61**

E27 / max. 11W

↑ 123

12 **24314/15/61**

E27 / max. 15W

↑ 138

13 **24317/20/61**

E27 / max. 20W

↑ 160

14 **24317/25/61**

E27 / max. 25W

↑ 185

15 **24318/18/61**

E27 / max. 18W

↑ 164

16 **24318/22/43**

E27 / max. 22W 

↑ 176

17 **24318/22/61**

E27 / max. 22W

↑ 176

8→9



10→11



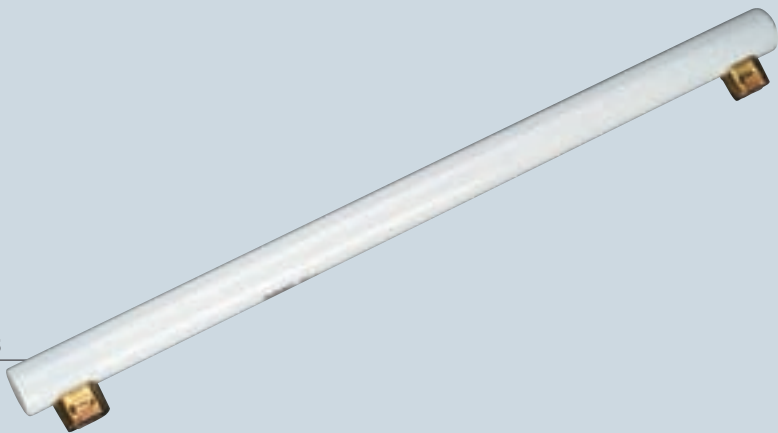
12



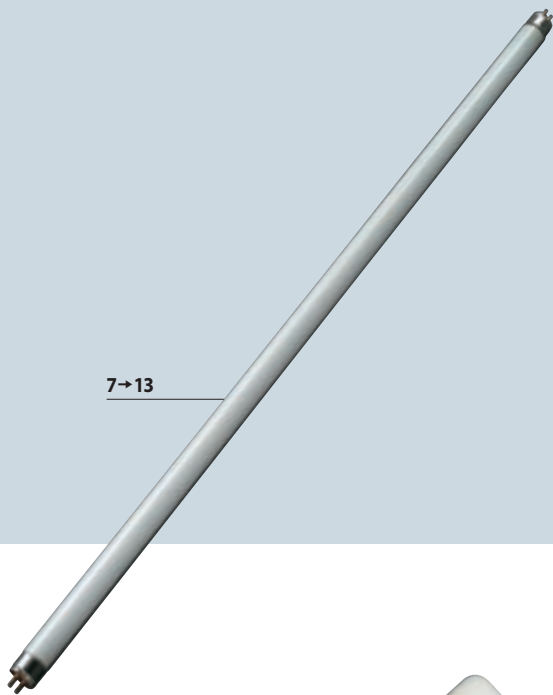
13→14



14→15



7→13



- 1 **22300/22/33**
G10Q / max. 22W
- 2 **22300/32/33**
G10Q / max. 32W
- 3 **22300/40/33**
G10Q / max. 40W

- 4 **22320/07/61**
G23 / max. 7W / 230V
- 5 **22320/09/61**
G23 / max. 9W / 230V
- 6 **22320/11/61**
G23 / max. 11W / 230V

- 7 **24005/06/33**
G5 / max. 6W
→ 212
- 8 **24005/14/33**
G5 / max. 14W
→ 549
- 9 **24005/21/33**
G5 / max. 21W
→ 849
- 10 **24008/61/33**
G5 / max. 8W
→ 300
- 11 **24013/61/33**
G5 / max. 13W
→ 530
- 12 **24018/61/33**
G13 / max. 18W
→ 590
- 13 **24036/61/33**
G13 / max. 36W
→ 1215

- 14 **24135/01/29**
S14S / max. 36W
→ 1215
- 15 **24160/01/29**
S14S / max. 60W
→ 500

- 16 **24300/07/60**
GU10 / 7W PLCE
- 17 **24301/07/31**
GX 53 / 7W PLCE
- 18 **24400/01/60**
GU10 / 1,5W LED 15

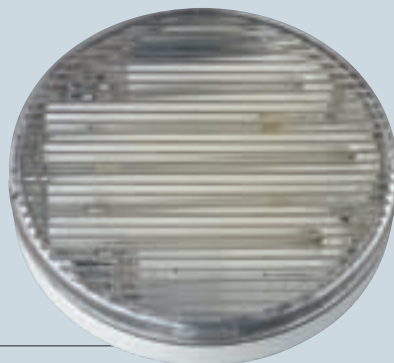
4→6



1→3



16



17



18